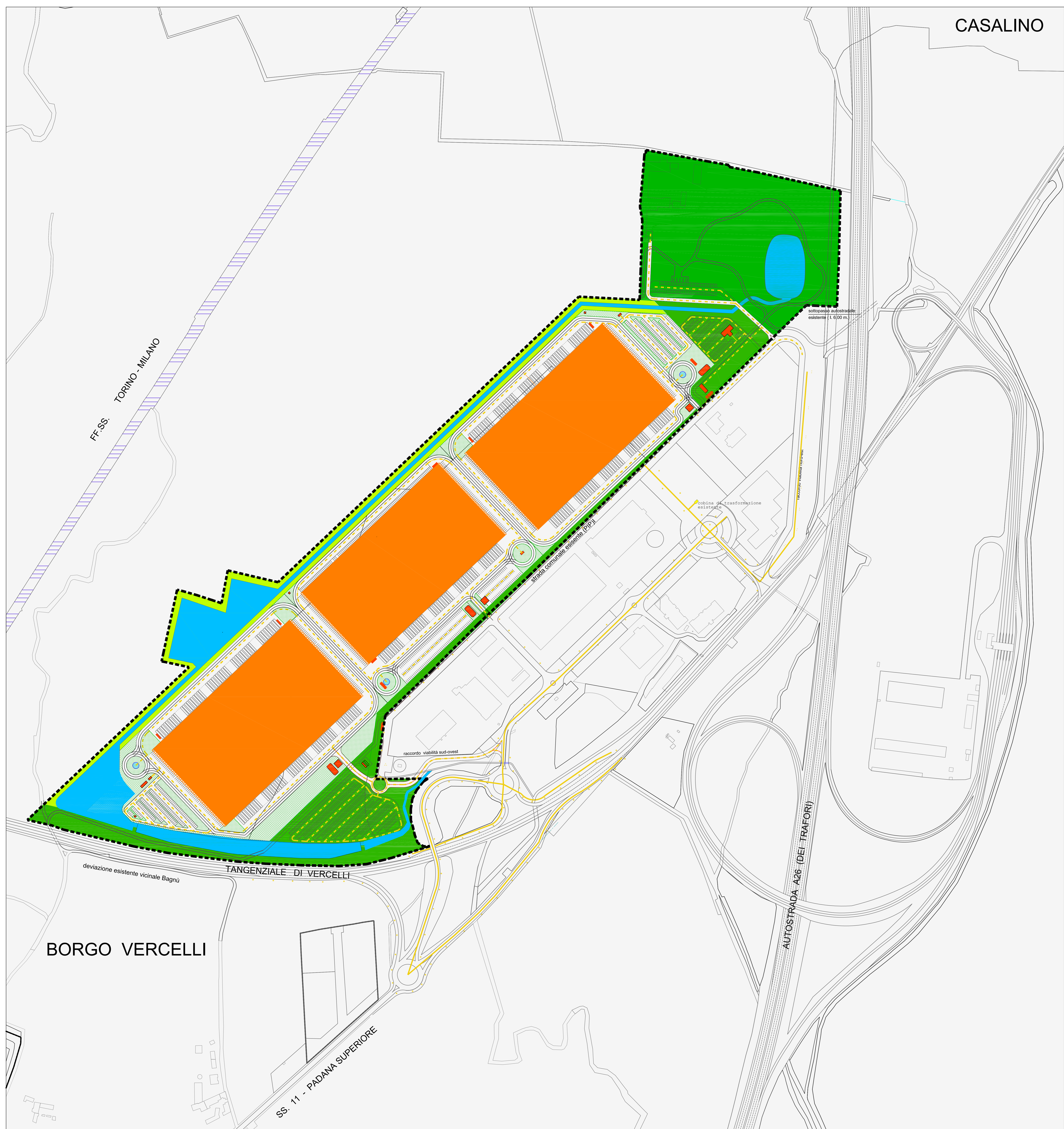


legenda:

- pubblica illuminazione esistente:
- rete di alimentazione dei punti luce
 - punti luce
 - cabina di trasformazione
 - rete di alimentazione in progetto
 - area privata di pertinenza diretta
fascia ambientale
 - aree a servizi pubblici e privati d'uso pubblico (standard)
 - aree a verde privato
 - sistema di laminazione
 - edifici in progetto
 - edifici complementari
 - viabilità di accesso
 - viabilità interna e parcheggi
 - viabilità ciclabile in parte sopraelevata
- | | | | |
|---|------------------------------|----|------------------------------------|
| 1 | guardiola | 7 | cabina decompressione gas |
| 2 | deposito biciclette/motorini | 8 | depuratore acque nere (modulare) |
| 3 | assistenza ad autisti | 9 | pompe sistema antincendio |
| 4 | uffici | 10 | raccolta/trattamento rifiuti |
| 5 | funzioni comuni APEA | 11 | riserva idrica sistema antincendio |
| 6 | cabina energia motrice | 12 | pensilina fermate autobus |



REGIONE: PIEMONTE
PROVINCIA: VERCELLI
COMUNE: BORGIO VERCELLI

PIANO ESECUTIVO CONVENZIONATO
Accordo di pianificazione territoriale
DGR n. 92-9001 del 16.05.2019
Attuazione comparto di Borgo Vercelli



committente :
DEVELOG 3 s.r.l.

area di sviluppo e fase di progetto:
PROPOSTA PRELIMINARE

tipologia elaborato
URBANIZZAZIONI:
illuminazione pubblica e distribuzione della
forza motrice (reti esistenti; tracciato delle
reti in progetto)

codice elaborato
Tav. 9.3

SCALA 1:2000

data
ottobre 2021

progettazione:
Ing. Francesco Boca
arch. Antonella Ferrari
arch. Claudio Grignaschi

contributi specialistici:
Studio Architettura Paisaggio

coordinamento generale:

TeA Consulting s.r.l.

ICM Solutions

aggiornamento cartografico alla DCC n. 1 e 2 del 2020